



Het zoeken naar geschikte etiketten is vaak tijdrovend en kostbaar, vooral als maar kleine hoeveelheden, speciale bewoordingen of etiketten met een exacte maatvoering vereist zijn. Met CJ Pro kunt u aanzienlijk op kosten besparen en kunt u operationele verbeteringen realiseren en wel door precies datgene te produceren wat u wenst en wanneer u dat wenst... 24 uur per dag!



Wie heeft behoefte aan een CJ Pro?

Deze veelzijdige drukmachine kent vele toepassingen. Een belangrijk toepassingsgebied is de logistiek waar een verscheidenheid aan etiketten wordt gevraagd:

- Etiketten voor rekken
- Etiketten met informatie over veilig beladen
- Locatiemarkeringen voor pallets
- Etiketten ter identificatie van opbergbakken
- Veiligheidsopschriften
- Etiketten met instructies
- Etiketten voor verpakkingen

Andere bedrijfsafdelingen, zoals Productie, Onderhoud, Constructie, Veiligheid en voorzieningen maken veelvuldig gebruik van een CJ Pro voor het produceren van:

- Veiligheidsopschriften
- Etiketten met instructies
- Etiketten voor verpakkingen
- Locatie-identificatie
- Markeringen op pijpleidingen



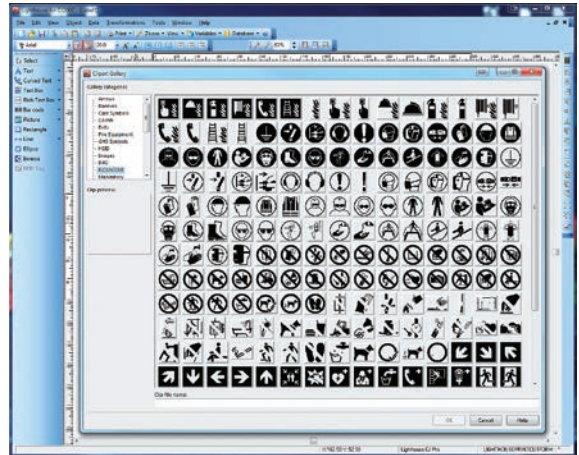
Hoe werkt een CJ Pro?

Een CJ Pro maakt gebruik van schone thermische technieken om een reeks materialen te kunnen bedrukken, zoals rollen vinylmateriaal of gestante etiketten. De ingebouwde snijmachine zorgt ervoor dat etiketten-van-rol op de door u gewenste lengte worden af- of uitgesneden. Dankzij een drukbeeld met een lengte van net iets meer dan 1 meter kunt u ook grote etiketten of opschriften produceren.



Software inbegrepen

Onze innovatieve, door Microsoft gecertificeerde software stelt u in staat etiketten opeenvolgend te nummeren, informatie aan databanken te ontlenen en af te drukken en zelfs barcodes te verwerken. Een bibliotheek met meer dan 2800 symbolen dekt alle situaties op gebied van gezondheid en veiligheid af. Afgezien van de ingebouwde symbolen kunt u ook gemakkelijk uw eigen logo's, diagrammen en schematekeningen opnemen.



Verbruiksartikelen

Onze verbruiksartikelen zijn voorzien van herbruikbare kartonnen kernen en verpakkingmateriaal. Ze zijn dus milieuvriendelijk en aantrekkelijk geprijsd. We houden een ruime, verscheiden voorraad aan en kunnen eveneens specialistische materiaaltransport verwerken zoals gestante etiketten.



Dat is een voordelige manier om snel etiketten voor rekken, veiligheidsketen en remvoeringen te produceren

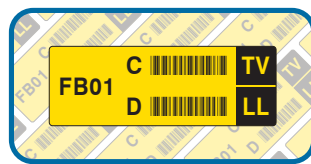


? Hoe kunnen wij u assisteren optimaal van uw CJ Pro te profiteren?

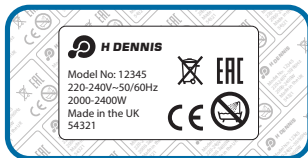
- We bieden u training en assistentie op locatie
- Assistentie per telefoon of per e-mail
- Actualiseringen, technische gegevens, instructievideo's, nieuwe grafische afbeeldingen en de meest recente drivers kunt u downloaden van onze internetsite



Veiligheidsketen:
100mm x 200mm. Kosten: 0.87 €



Barcode-etiket voor rekken:
285mm x 100mm. Kosten: 1.24 €



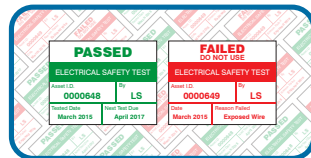
Projectnummer:
88mm x 50mm. Kosten: 0.28 €



Etiket voor contactzekering:
100mm x 60mm. Kosten: 0.26 €



Veiligheidsketen:
450mm x 100mm. Kosten: 1.96 €



Etiket voor het testen van draagbare toestellen: 50mm x 39mm.
Kosten: 0.12 €

☰ Waarom zou u voor een CJ Pro moeten kiezen?

- ✓ Om "du moment" op een professionele manier etiketten te drukken
- ✓ Om te drukken met een snelheid van 100 mm/s
- ✓ Om streepjescode en wisselende gegevens te drukken
- ✓ Om gebruik te maken van door Microsoft gecertificeerde software

Neem contact met ons op voor een GRATIS demonstratie

☎ +31 (0)35 588 00 10

✉ info@lighthouse.eu.com

🌐 www.lighthouse.eu.com





Lighthouse Europe B.V.
Verkoop- en ondersteuningskantoor



Lighthouse (UK) Ltd.
Verkoop, ondersteuningskantoor en materiaal fabriek

📍 Centurionbaan 42 D
3769 AV
Soesterberg
the Netherlands

☎ +31 (0)35 588 00 10

✉ info@lighthouse.eu.com 🌐 www.lighthouse.eu.com

Lighthouse (UK) Ltd fabriceren wij met de hoogste kwaliteit en op basis van ethische normen. Na het verwerven en behouden van certificatie op basis van de normen ISO 9001 en ISO 14001 besteden wij in het bijzonder aandacht aan het effect van onze productieprocessen en producten op het milieu.

Al onze verbruiksartikelen maken gebruik van kernen en verpakkingen die zowel uit de kringloop komen als herbruikbaar zijn. Onze inktpatronen zijn navulbaar, wat uniek in deze tak van industrie is. Zo reduceren wij afval, verwijderingsproblemen en kosten.

Producten van Lighthouse zijn in overeenstemming met de richtlijnen RoHS, WEEE en REACH; alle systemen zijn CE-gecertificeerd.

